

# ЗАПОВЕДНИК

Что такое заповедник















# Печоро-Илычский заповедник

Один из самых старых природных парков России, он был создан 1930 году. Находится на западных склонах Северного Урала и занимает площадь 721,3 тыс. га. Носит статус биосферного резервата.



Кордон Шежым на территории Печоро- Илычского заповедника

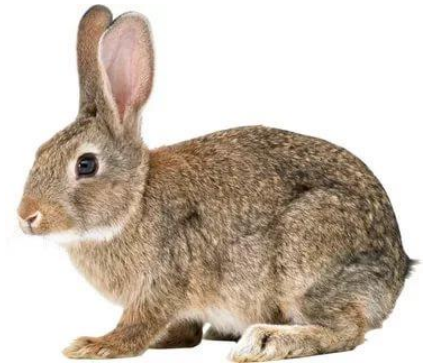
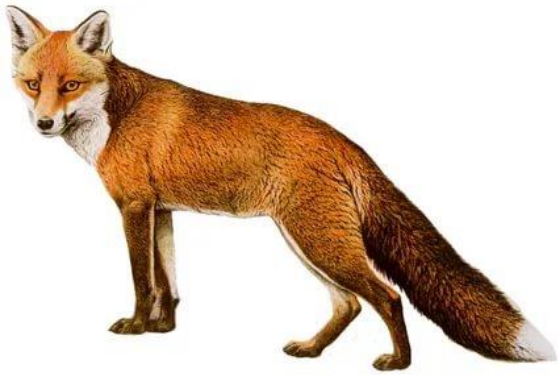




Печора

Илыч







Дикий северный олень



соболь









# КАК ЛЕСНИК ЗАБОТИТСЯ О ЛЕСЕ



Подкармливает зимой диких животных (лосьей, кабанов, зайцев)



Отстреливает диких животных, когда их много



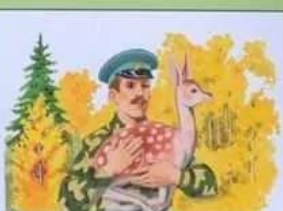
Высаживает молодые деревья



Поддерживает чистоту в лесу



Борется с браконьерами



Спасает детенышей, если погибли родители



Охраняет лес от пожара

