

МИР НАСЕКОМЫХ



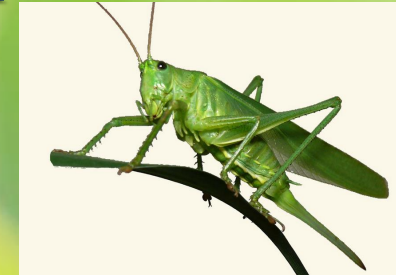
Приспособление насекомых к жизни на лугу.

Роят норы

(земля мягкая, рыхлая)



Имеют защитную окраску и это их маскирует в траве.



Питаются тем, что есть на лугу:

травянистыми растениями, нектаром цветов,

другими насекомыми

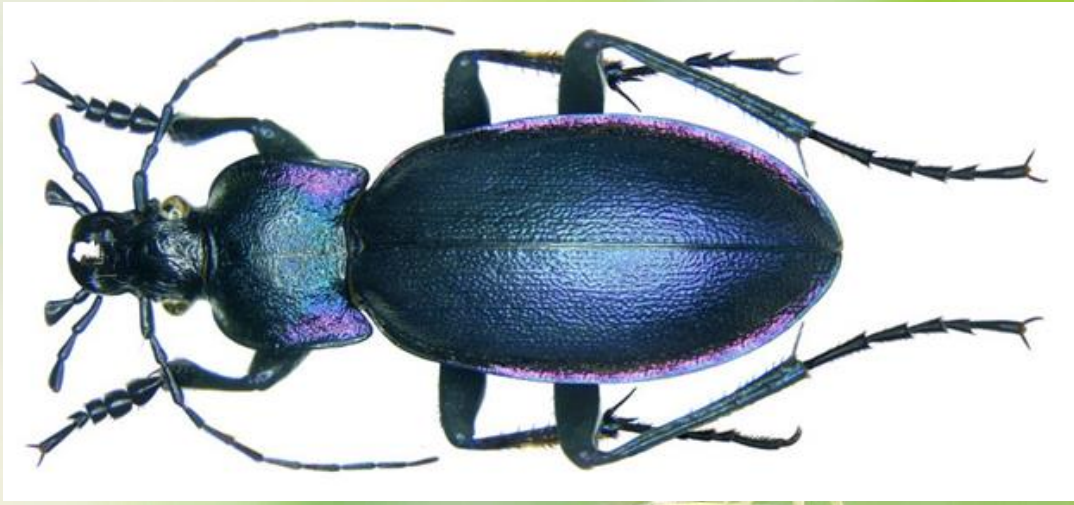


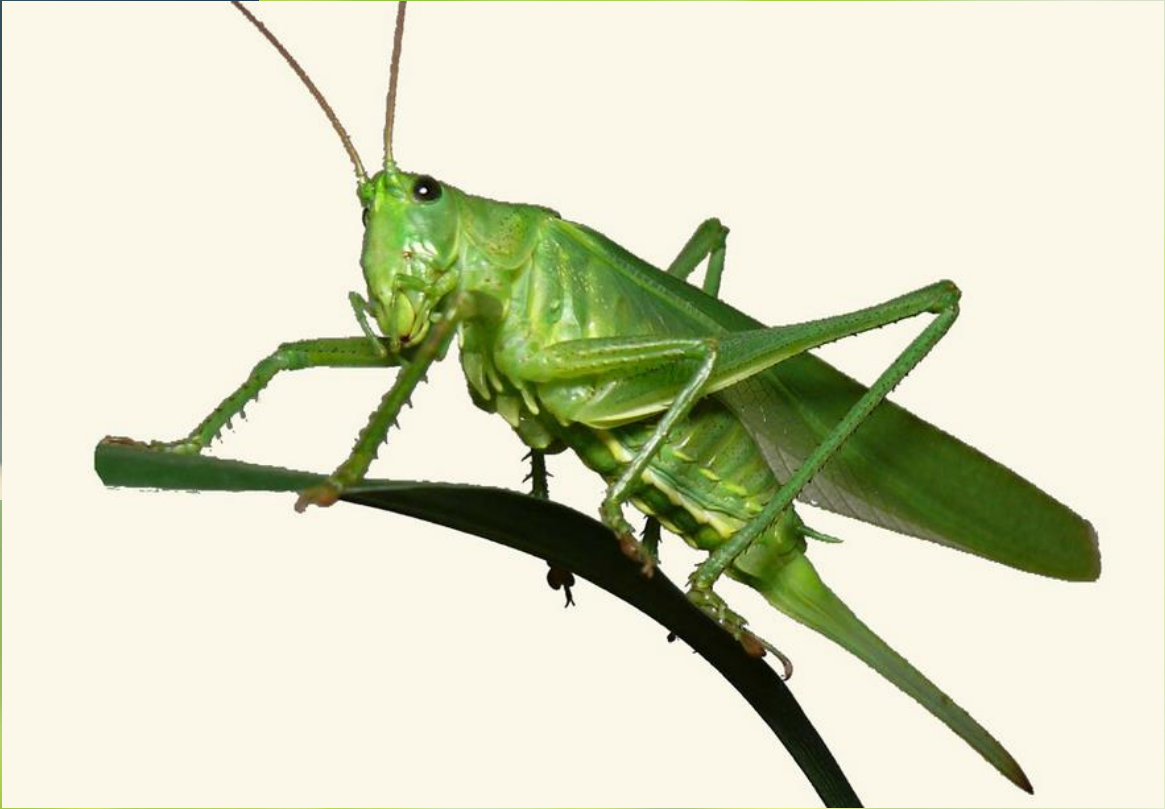
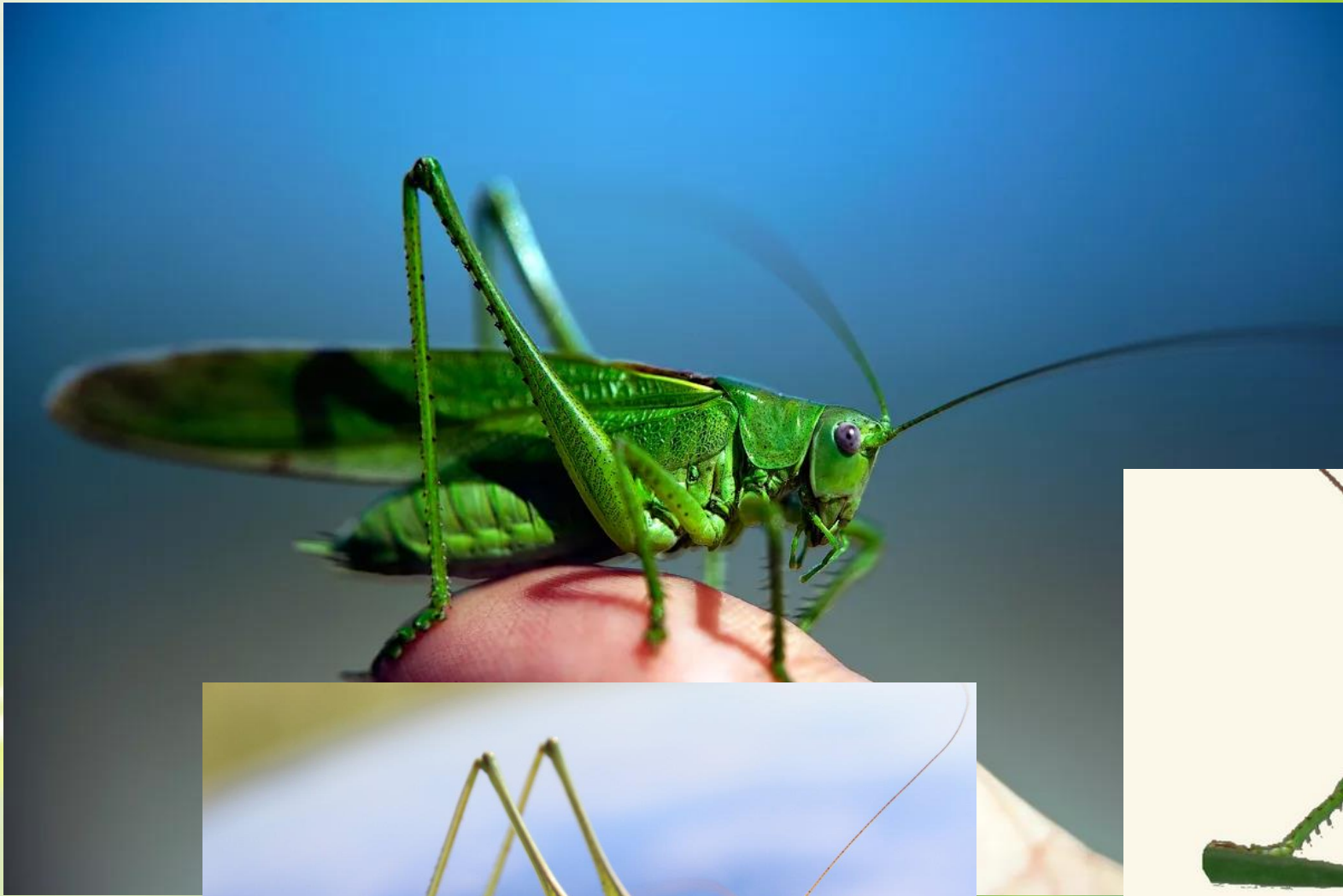


Жук навозник.















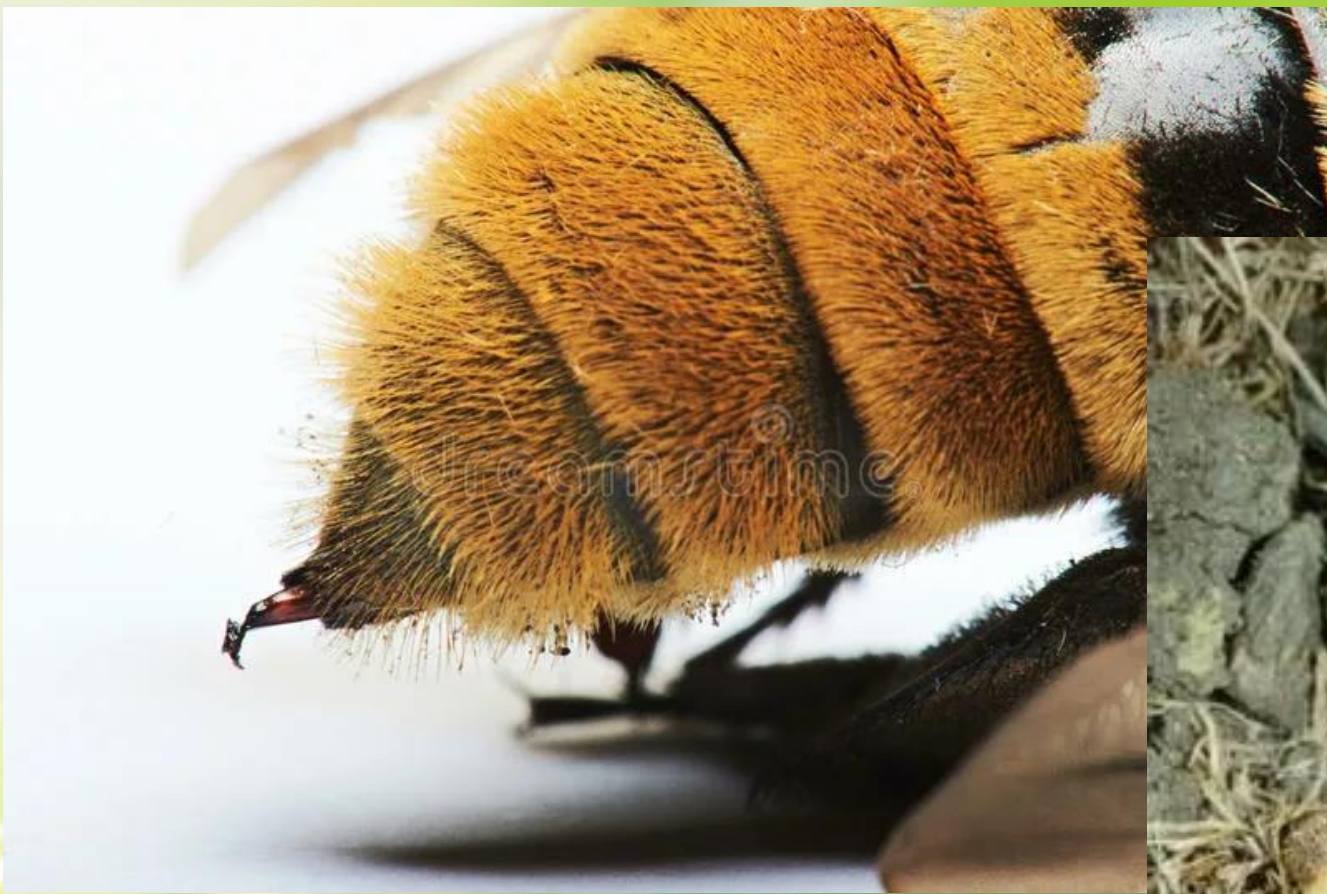


Пчела

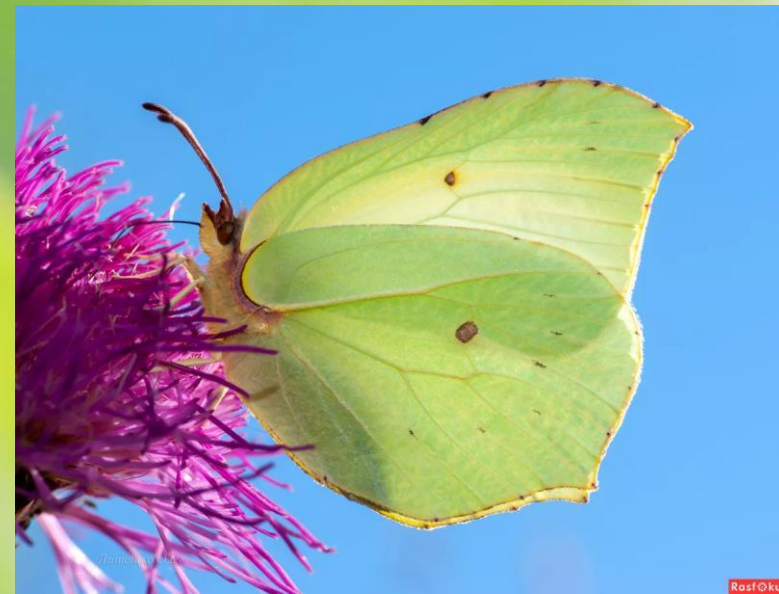


Оса

Жало у осы, пчелы и шмеля находится на задней части брюшка. Только у пчелы оно с зазубринами, поэтому оно застревает в теле и пчела после того, как ужалит- погибает

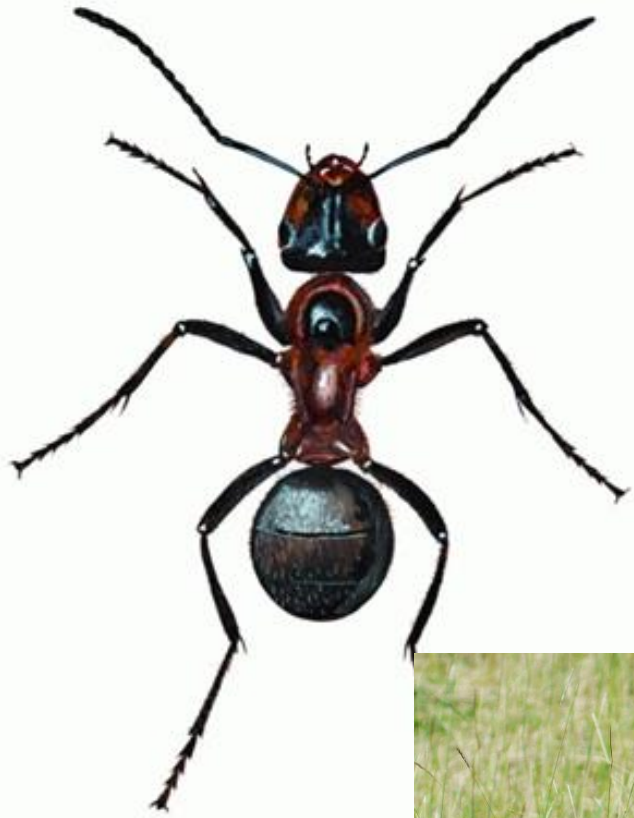


**Жало у шмеля есть только у самки.
Она отгоняет врага от потомства.**



















© Stefan Solfors, www.eurospiders.com







